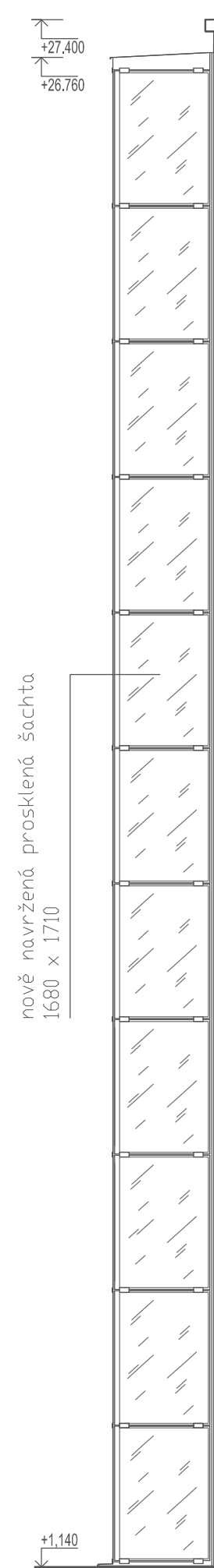
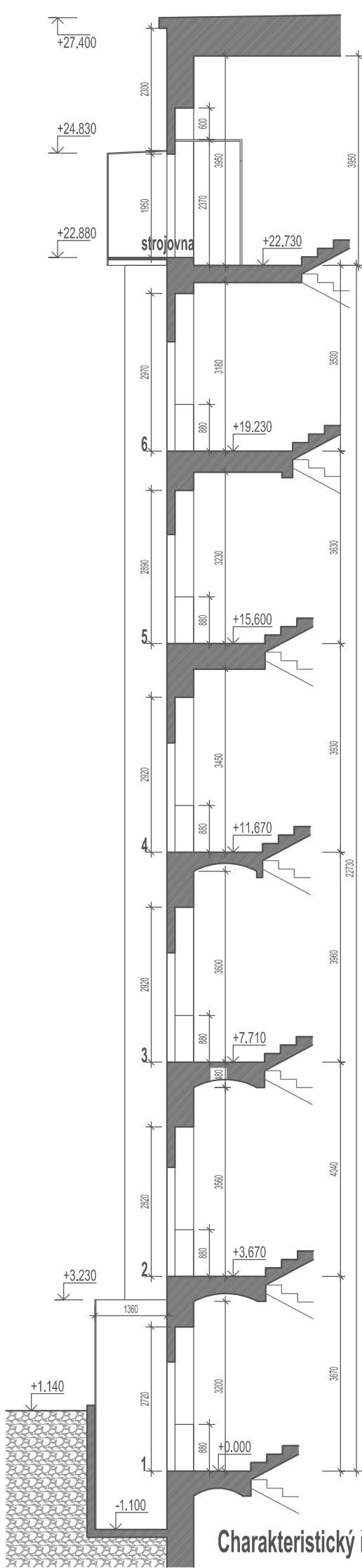


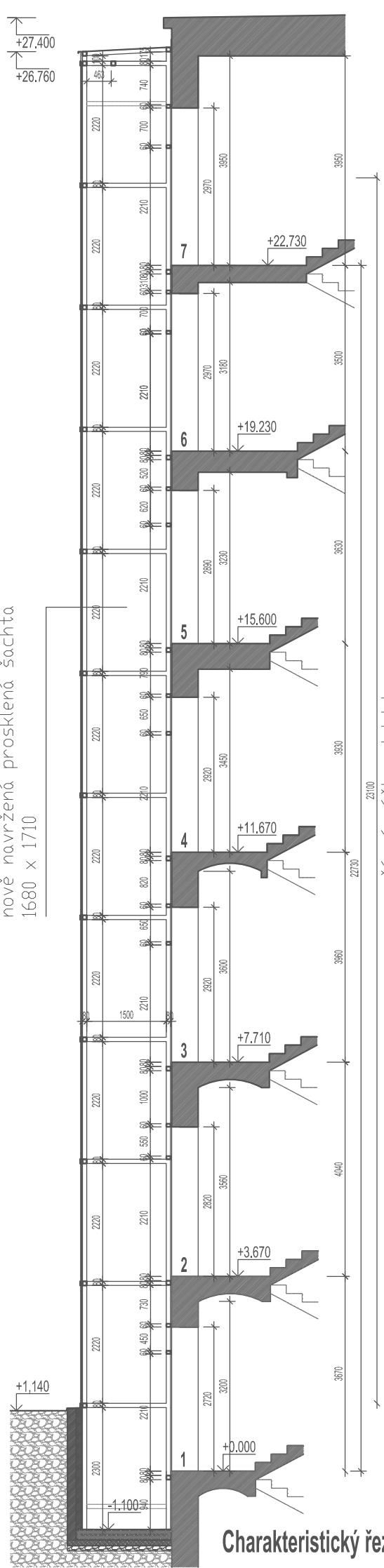
Boční pohled STÁVAJÍCÍ



Boční pohled NÁVRH



Charakteristický řez STÁVAJÍCÍ



Charakteristický řez NÁVRH

DUR a DSP		
NOVÝ VÝTAH NA DVORNÍ FASÁDĚ		
poznámky/		
– NA STAVBĚ MUSÍ BÝT VŽDY DODRŽOVÁNY VŠECHNY PRACOVNÍ, TECHNOLOGICKÉ A TECHNICKÉ POSTUPY A DOPORUČENÍ VÝROBCŮ JEDNOTLIVÝCH STAVEBNÍCH SYSTÉMŮ DLE ČSN A SOUVISEJÍCÍCH PŘEDPISŮ.		
– PŘI PROVÁDĚNÍ PRÁCI NUTNO DODRŽOVAT BEZPEČNOST A OCHRANU ZDRAVÍ DLE VYHLÁŠKY 324/90 Sb.		
– ROZMĚRY NUTNO OVĚŘIT NA STAVBĚ, PŘÍPADNÉ ZMĚNY MUSÍ BÝT ODSOULHAŠENY ARCHITEKTEM.		
– PŘED VÝROBOU PRVKŮ PSV JE NUTNÉ OVĚŘIT VEŠKERÉ ROZMĚRY STAVEBNÍCH KONSTRUKCÍ		
– VŠECHNY ZACHOVÁVANÉ PRVKY ( DVEŘE, RÁMY, ZÁBRADLÍ, APOD.) JE NUTNO OCHRÁNIT PŘED POŠKOZENÍM BĚHEM STAVBY		
zpracovatel/		
Ing. arch. Jiří Ryměš Jičínská 33 130 00 Praha 3 e.:arch.rymes@seznam.cz p.: /+420/ 222 719 464		
investor/		
SVJ Žitná 657/13 Praha 1		
vypracoval/		
Ing. arch. Jiří Ryměš		
architekt projektu/		
Ing. arch. Jiří Ryměš		
zodpovědný projektant části/		
Ing. arch. Jiří Ryměš		
stupeň/		
DUR a DSP		
měřítko/	formát/	datum/
1 : 100	A3	3/2020
část projektu/		
STAVEBNÍ VÝKRESOVÁ ČÁST		
název výkresu/		
BOČNÍ POHLEDY A ŘEZY		
číslo výkresu/	paré/	
3		